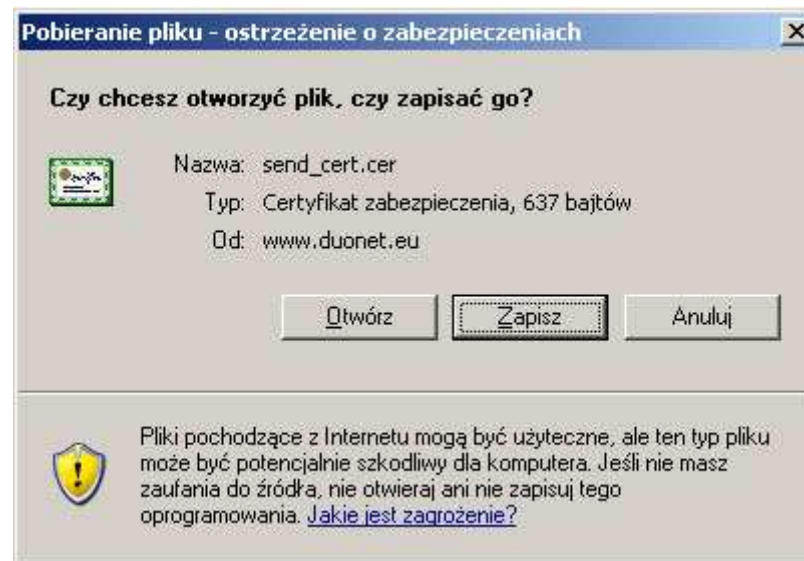


# **Konfiguracja poczty w programie Microsoft Outlook**

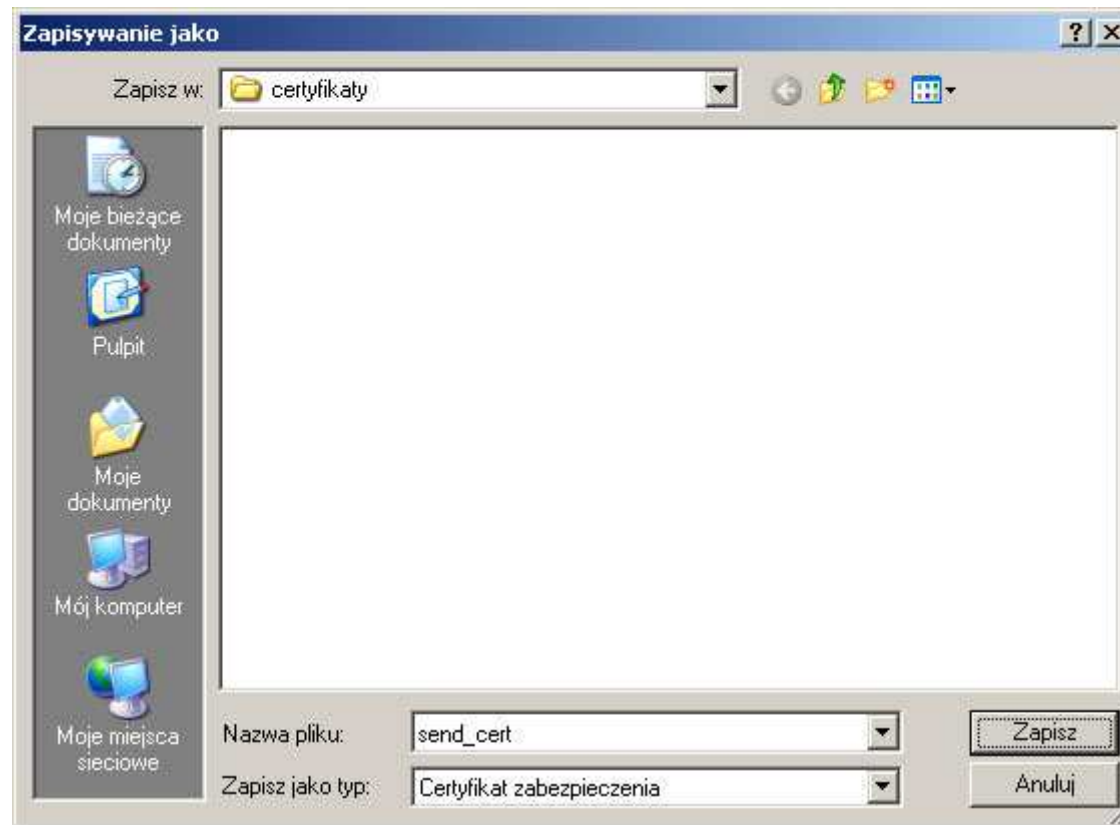
---

1. Wpisujemy w przeglądarce: [http://duonet.eu/certyfikaty/send\\_cert.crt](http://duonet.eu/certyfikaty/send_cert.crt)



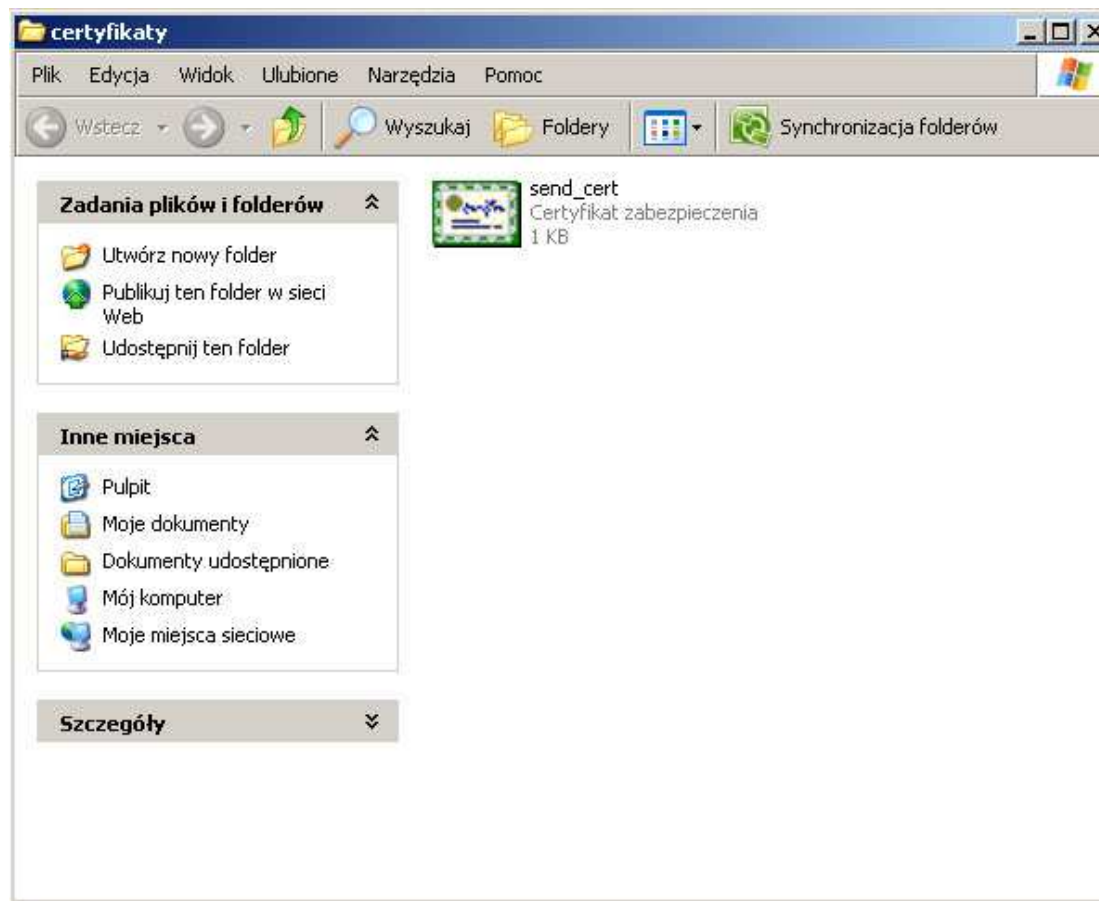
---

## 2. Plik send\_cert.crt zapisujemy na dysku.



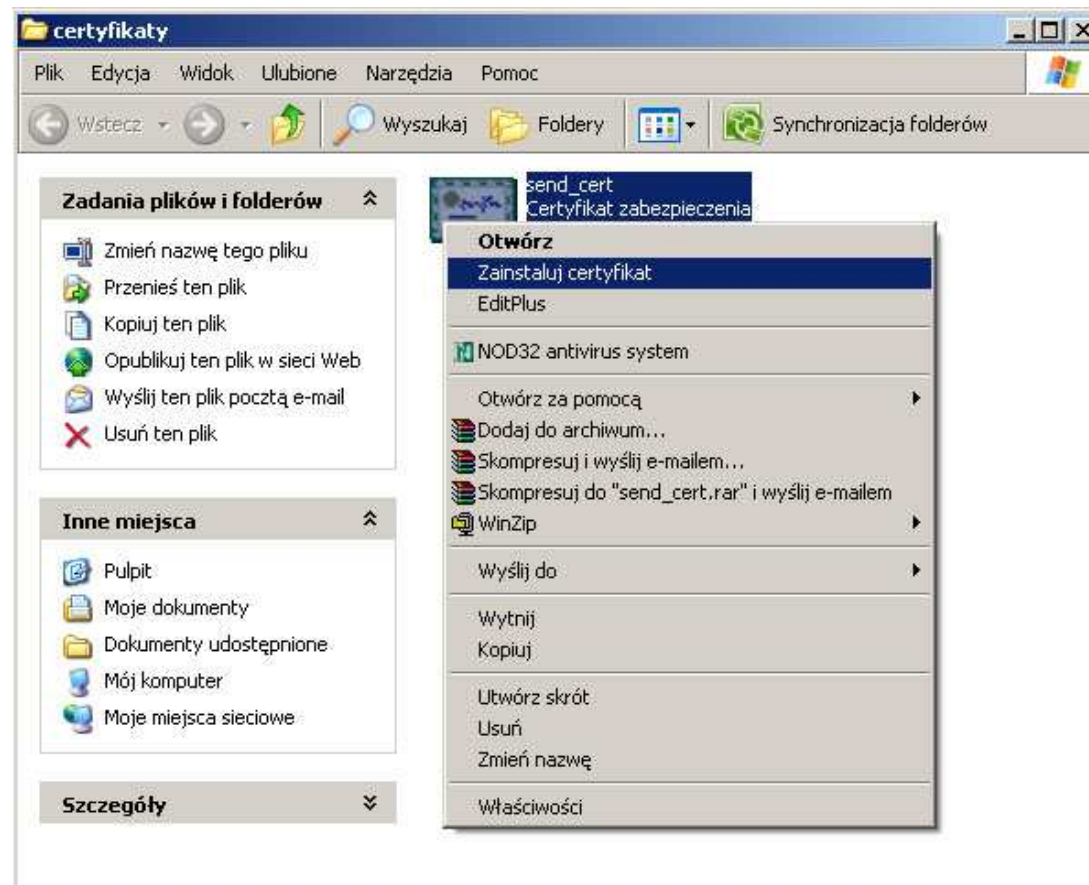
---

### 3. Otwieramy katalog w którym zapisaliśmy plik.



---

#### 4. Klikamy prawym przyciskiem na pliku i wybieramy z listy „Zainstaluj certyfikat”.



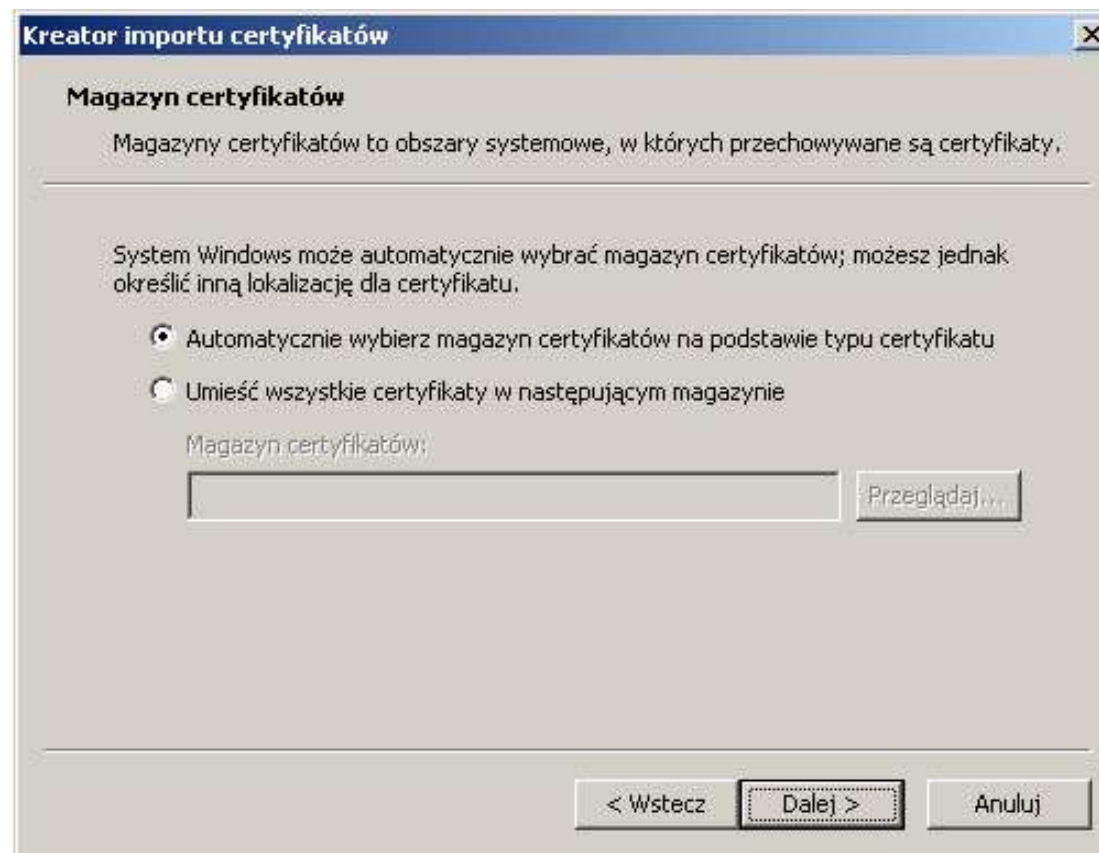
---

## 5. Po otwarciu Kreatora importu certyfikatów klikamy „Dalej”.



---

**6. Zostawiamy bez zmian Automatyczny wybór magazynu certyfikatów i klikamy „Dalej”.**



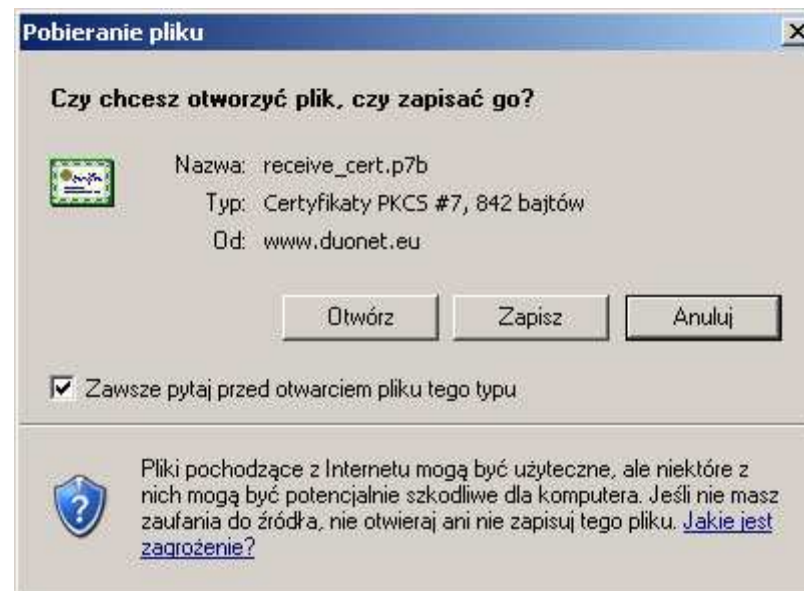
---

## 7. Po zakończeniu instalacji klikamy „Zakończ”.



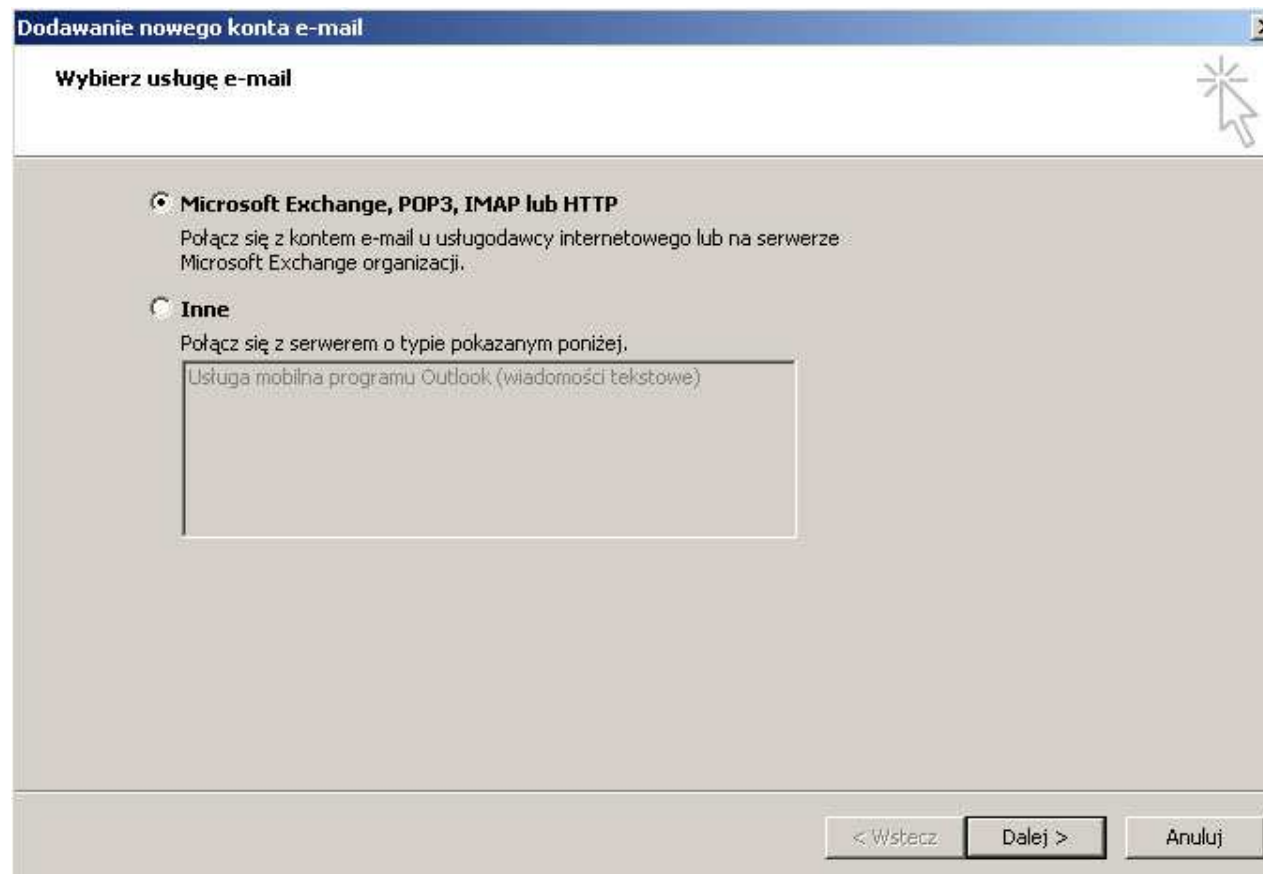


- 
8. Wpisujemy w przeglądarce: [http://duonet.eu/certyfikaty/receive\\_cert.crt](http://duonet.eu/certyfikaty/receive_cert.crt)  
Zapisujemy plik na dysku i postępujemy identycznie jak w pierwszym przypadku.



---

**9. Otwieramy Outlooka i dodajemy nowe konto: Narzędzia/Ustawienia kont/Nowe. Wybieramy konto POP3, IMAP lub HTTP i klikamy „Dalej”.**



---

## 10. Zaznaczamy „Ręczną konfigurację ustawień serwera” i klikamy „Dalej”.

Dodawanie nowego konta e-mail

Automatyczne konfigurowanie konta

Imię i nazwisko:   
Przykład: Barbara Sankovic

Adres e-mail:   
Przykład: barbara@contoso.com

Hasło:

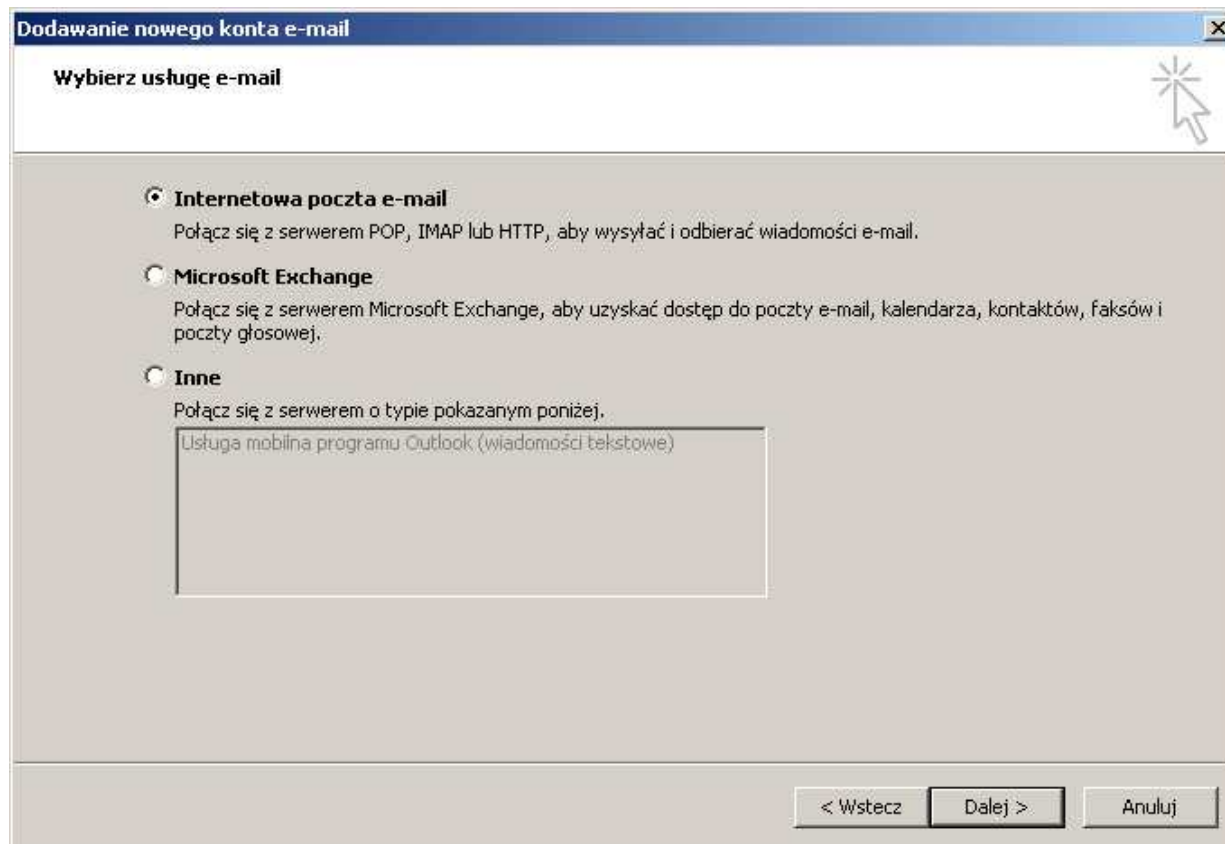
Wpisz ponownie hasło:   
Wpisz hasło podane przez usługodawcę internetowego.

Ręcznie konfiguruj ustawienia serwera lub dodatkowe typy serwerów

< Wstecz    **Dalej >**    Anuluj

---

## 11. Zaznaczamy „Internetowa poczta e-mail” i klikamy „Dalej”.



---

## 12. Wpisujemy dane jak poniżej i klikamy „Więcej ustawień”. Nazwa użytkownika musi być pełnym adresem np. j.kowalski@twojadomena.pl

**Dodawanie nowego konta e-mail**

**Ustawienia internetowej poczty e-mail**  
Wszystkie te ustawienia są wymagane, aby konto e-mail działało.

**Informacje o użytkowniku**

Imię i nazwisko: Jan Kowalski

Adres e-mail: j.kowalski@twojadomena.pl

**Informacje o serwerze**

Typ konta: POP3

Serwer poczty przychodzącej: poczta.duonet.eu

Serwer poczty wychodzącej (SMTP): poczta.duonet.eu

**Informacje o logowaniu**

Nazwa użytkownika: j.kowalski@twojadomena.pl

Hasło: \*\*\*\*\*

Zapamiętaj hasło

Wymagaj logowania przy użyciu bezpiecznego uwierzytelniania hasła

**Testowanie ustawień konta**

Po wypełnieniu informacji na tym ekranie zalecane jest przetestowanie konta przez kliknięcie przycisku poniżej (wymagane połączenie sieciowe).

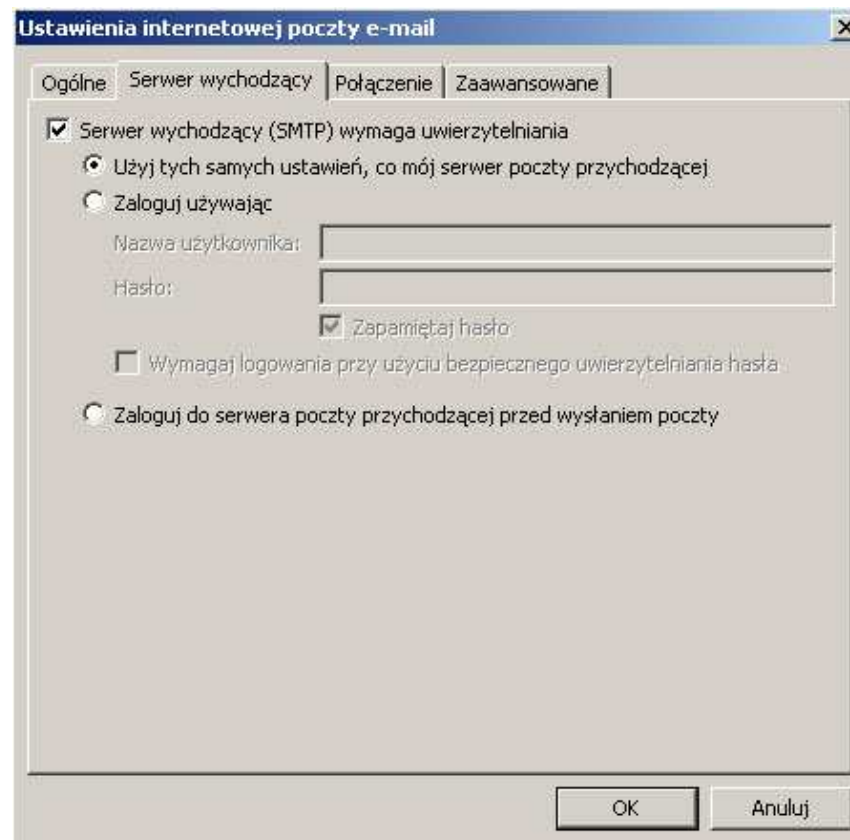
Testuj ustawienia konta ...

Więcej ustawień ...

< Wstecz   Dalej >   Anuluj

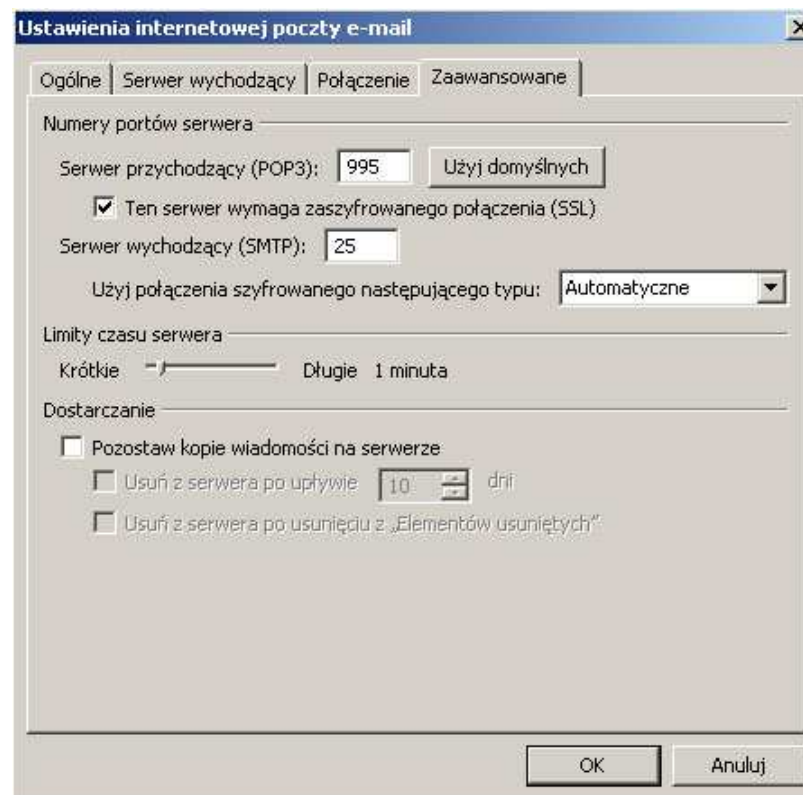
---

**13. W zakładce „Serwer wychodzący” zaznaczamy „Serwer wymaga uwierzytelniania” i „Użyj tych samych ustawień, co serwer poczty przychodzącej”.**



---

**14. W zakładce „Zaawansowane” zmieniamy port serwera przychodzącego na „995” i zaznaczamy „Ten serwer wymaga SSL”. Wybieramy też typ połączenia szyfrowanego – „Automatyczne” i klikamy „OK.”.**



---

## 15. Klikamy „Dalej”.

**Zmianianie konta e-mail**

**Ustawienia internetowej poczty e-mail**  
Wszystkie te ustawienia są wymagane, aby konto e-mail działało.

**Informacje o użytkowniku**

Imię i nazwisko: Jan Kowalski

Adres e-mail: j.kowalski@twojdomena.pl

**Informacje o serwerze**

Typ konta: POP3

Serwer poczty przychodzącej: poczta.duonet.eu

Serwer poczty wychodzącej (SMTP): poczta.duonet.eu

**Informacje o logowaniu**

Nazwa użytkownika: j.kowalski@twojdomena.pl

Hasło: \*\*\*\*\*

Zapamiętaj hasło

Wymagaj logowania przy użyciu bezpiecznego uwierzytelniania hasła

**Testowanie ustawień konta**

Po wypełnieniu informacji na tym ekranie zalecane jest przetestowanie konta przez kliknięcie przycisku poniżej (wymagane połączenie sieciowe).

Testuj ustawienia konta ...

Więcej ustawień ...

< Wstecz   **Dalej >**   Anuluj



---

## 16. Konto zostało utworzone. Klikamy „Zakończ”.

